



Каталог запасных частей 6 S 1010 VO Номер материала: 1346.012.012 текущая дата: 26.06.2018

ZF Friedrichshafen AG
Hauptverwaltung
80038 Friedrichshafen
Deutschland
Telefon: +49 7541 77-0
Telefax: +49 7541 77-908000
www.zf.com

zuständiges Werk:
Friedrichshafen

Лист технических данных

Страница 1 от 4

Номер материала: 1346.012.012



6 S 1010 BO /

Поз. №	Информация	Номер изменения
001	Use case -----	
002	Customer KURGAN BUS	
003	City KURGAN	
004	DUNS 53-494-8526	
005	Vehicle / Apparatus -----	
006	Sales Name KAVZ 4238	
007	Manufacturer KURGAN BUS	
008	Engineering Name	
009	Product Use BUS	
010	Vehicle/Hardware Type COACH	
011	SOP	
012	Engine	
013	Sales Designation ISBE210	
014	Manufacturer Cummins Engine Co.	
015	Drivetrain type DIESEL	
016	Eng.Displ. 6700 cm3	
017	Cylinder 6	
018	Nom. power 155 kW	
019	RPM at nom. power 2500 1/min	
020	Nom. torque 800 Nm	
021	RPM at nom. torque 1200 1/min	
024	Classification use case -----	
025	DESIGNATION, CLUTCH MF395	
026	MANUFACTURER, CLUTCH ZF-SACHS	
027	TOTAL NUMBER OF WHEELS 4	
028	NUMBER OF DRIVING WHEELS 2	
029	DYNAMIC TYRE RADIUS 455 mm	
030	REAR AXLE RATIO 4.875	
034	PERMISS.GROSS VEHICLE WEIGHT 12 t	
036	Product description -----	
037	INSTALLATION POS TRANSMISSION HORIZONTAL LEFT	
038	TRANSMISSION ATTACHMENT FLANGE-MOUNTED	
039	CO2-FAMILY XXX	

Лист технических данных

Страница 2 от 4

Номер материала: 1346.012.012



6 S 1010 BO /

Поз. №	Информация	Номер изменения
040	CO2-CERTIFICATE XXX	
044	RATIO, BOTTOM GEAR 6.75	
045	RATIO, TOP GEAR .78	
046	SET OF RATIOS SG	
047	RATIO, 1ST GEAR 6.75	
048	RATIO, 2ND GEAR 3.6	
049	RATIO, 3RD GEAR 2.13	
050	RATIO, 4TH GEAR 1.39	
051	RATIO, 5TH GEAR 1	
052	RATIO, 6TH GEAR .78	
053	RATIO, 1ST GEAR REVERSE 6.06	
054	DESIGN, SHIFT SYSTEM TURNING SHAFT	
055	POSITION, GEAR SHIFT SYSTEM HORIZONTAL LEFT	
059	SELECTION PATTERN VARIANT GEAR SHIFT PATTERN 1	
060	REFERENCE LENGTH INPUT SHAFT 107 mm	
061	STANDARD TYPE INPUT SHAFT SAE	
062	NUMBER OF WEDGES INPUT SHAFT 10	
063	VERSION OF INPUT SHAFT FORM C	
064	NOMINAL DIAMETER INPUT SHAFT 1.75 in	
065	DIAMETER, JOURNAL, INPUT SHAFT 25 mm	
066	TYPE FIT SPIGOTS INPUT SHAFT F7	
067	DIAMETER SHAFT OF INPUT SHAFT 44 mm	
071	DESIGN,CONN., CLUTCH HOUSING SAE 2	
072	VERSION OF CLUTCH HOUSING INTEGRATED	
073	TYPE OF RELEASE MECHANISM WITH	
074	WRENCH SIZE, RELEASE FORK 75 mm	
075	VERSION OF CLUTCH CYLINDER SERVO	
076	ASSEMBLY POS. CLUTCH CYLINDER 6	
077	DIAMETER, CLUTCH CYLINDER 80.000 mm	
078	LENGTH TAPPET CLUTCH CYLINDER 110.000 mm	
079	DESIGN RELEASE BEARING WITHOUT GROOVE	
082	REF.LENGTH,RELEASE BEAR.FLAN 15 mm	
083	DIAMETER, RELEASE FLANGE 57 mm	

Лист технических данных

Страница 3 от 4

Номер материала: 1346.012.012



6 S 1010 BO /

Поз. №	Информация	Номер изменения
084	OUTER DIA. OUTPUT FLANGE RA 150.000 mm	
085	NUMBERS OF BORES OUTPUT FL. RA 4	
086	BORE DIA. OUTPUT FLANGE RA 13 mm	
092	REF. LENGTH OUTPUT FLANGE RA 709 mm	
099	DIMENSION SHIFT TURRET DIST. 222.000 mm	
100	MEAS. LOC. SHIFT TURRET DIST. SHIFT LEVER-LOCATION	
112	LOCATION SUPPORTING POINT M2	
116	SPRING ARRANGEMENT Q1	
117	TOOLING SET OF SPRINGS W002	
119	SPRING FORCE DETENT PLUNGER RG 95.000 N	
121	SWITCH, REVERSE GEAR y	
122	DESIGN, RG (REV.GEAR) SWITCH CLOSING	
123	DESIGN, CONNECTION, RG SWITCH DIN BAYONET	
124	PROT.CAP SWITCH, REVERSE GEAR y	
126	SWITCH, NEUTRAL GEAR y	
127	DESIGN,NG(NEUTRAL GEAR)SWITCH OPENING SWITCH	
128	DESIGN, CONNECTION, NG SWITCH DIN BAYONET	
129	PROT.CAP SWITCH, NEUTRAL GEAR y	
135	VER. TRANSMISSION VENTILATION BREATHER	
137	VERSION PULSE SENSOR SFA H68 WITH	
138	NO. PULSES PULSE SENSOR SFAH68 6.000 IMP/U	
139	PROT.CAP PULSE SENSOR SFA H68 y	
140	DESIGN CONN.PULSE SENSOR SFA H68 DIN BAYONET	
143	OIL CAPACITY, GEARBOX 9.300 dm3	
145	OIL GRADE PERMISSIBLE ACC. TO TE-ML02	
146	COLOR JET BLACK	
147	COLOUR CLASSIFICATION ACC. TO RAL 9005	
148	PAINTING, ZF STANDARD 915 W	
149	CODING OUTER CONSERVATION KA1	
150	SCOPE OUTER CONSERVATION T	
151	CODING INNER CONSERVATION KI1	
152	CONSERVATION SPECIFICATION ZFN 916	
153	DESIGN, SEPARATING CLUTCH	

Лист технических данных

Страница 4 от 4

Номер материала: 1346.012.012



6 S 1010 BO /

Поз. №	Информация	Номер изменения
154	BUSH VARIANT INPUT SHAFT	
155	DESIGN BEARING OUTPUT	
156	NO.OF BORES OUTPUT FLANGE HA1	
157	NOTE ON SWITCH, REVERSE GEAR	
159	DESIGN ACTUATION COUPLING	
160	INSTALL. DIM. CLUTCH HOUSING mm	
162	NO.OF PULSES PULSE SENSOR SFI H68 IMP/U	
163	DESIGN PULSE SENSOR SFI H68	
164	PROT.CAP PULSE SENSOR SFI H68	
165	DESIGN CONN.PULSE SENSOR SFI H68	
168	CODING NUMBER OF PLUGS	

Перечень узлов

Страница 1 от 1

Номер материала: 1346.012.012



6 S 1010 BO /

Изображение	Поз. №	№ материала	Наименование	Количество	№ изм.	Тех. инф.
150.01.08-1	110	1346.101.022	КАРТЕР СЦЕПЛЕНИЯ	1		
150.01.50-1	112	1346.101.060	ТАБЛИЧКА ФИРМЕННАЯ	1		
150.01.84-1	120	1346.101.815	КАРТЕР КОРОБКИ ОТБОРА МОЩНОСТИ	1		
150.02.01-1	130	1346.102.008	ВАЛ ПЕРВИЧНЫЙ	1		
150.02.02-1	140	1346.102.007	КРЫШКА ВАЛА ПЕРВИЧНОГО	1		
150.02.81-1	150	1346.102.803	КРЫШКА ВАЛА ПЕРВИЧНОГО	1		
150.02.83-1	160	1346.102.808	INPUT SHAFT	1		
150.03.01-1	920	1346.103.007	ВАЛ ПРОМЕЖУТОЧНЫЙ	1		
150.04.80-1	210	1346.104.800	ВАЛ ВТОРИЧНЫЙ	1		
150.04.01-1	910	1346.104.001	ВАЛ ВТОРИЧНЫЙ	1		
150.05.01-1	220	1346.105.001	ПЕРЕДАЧА ЗАДНЕГО ХОДА	1		
150.06.01-1	230	1346.106.007	СИСТЕМА ПЕРЕКЛЮЧЕНИЯ ПЕРЕДАЧ	1		
150.09.04-1	10	1346.109.006	КОРПУС МЕХАНИЗМА ПЕРЕКЛЮЧЕНИЯ ПЕРЕДАЧ	1		
150.10.02-1	270	1346.174.801	МЕХАНИЗМ ПЕРЕКЛЮЧЕНИЯ ПЕРЕДАЧ	1		
150.18.01-1	300	1346.108.002	КРЫШКА ТАХОМЕТРА	1		
150.18.80-1	310	1346.108.800	КРЫШКА ТАХОМЕТРА	1		
150.50.01-1	90	1346.150.022	КОМПЛЕКТ ПРУЖИН	1		
150.52.04-1	40	1346.152.018	РЫЧАГ	1		
150.55.03-1	30	1346.155.005	ВАЛ УПРАВЛЕНИЯ ПЕРЕКЛЮЧЕНИЕМ ПЕРЕДАЧ	1		
150.58.01-1	100	1346.158.002	ФИКСАЦИЯ	1		
150.59.03-1	80	1346.159.033	ПЕРЕКЛЮЧАТЕЛЬ	1		
150.93.94-1	330	6060.168.065	МЕХАНИЗМ ВЫКЛЮЧЕНИЯ СЦЕПЛЕНИЯ	1		

Изображение

Страница 1 от 3

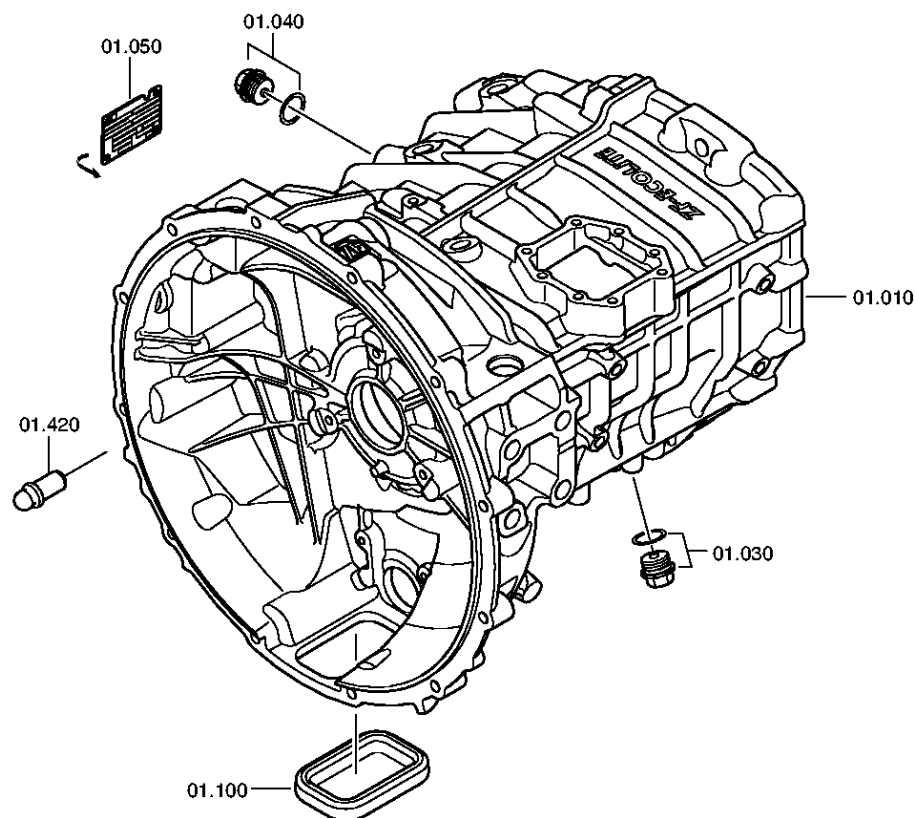
Номер материала: 1346.012.012

Изображение: 150.01.08-1

КАРТЕР СЦЕПЛЕНИЯ



6 S 1010 BO /
КАРТЕР СЦЕПЛЕНИЯ



Изображение

Страница 2 от 3

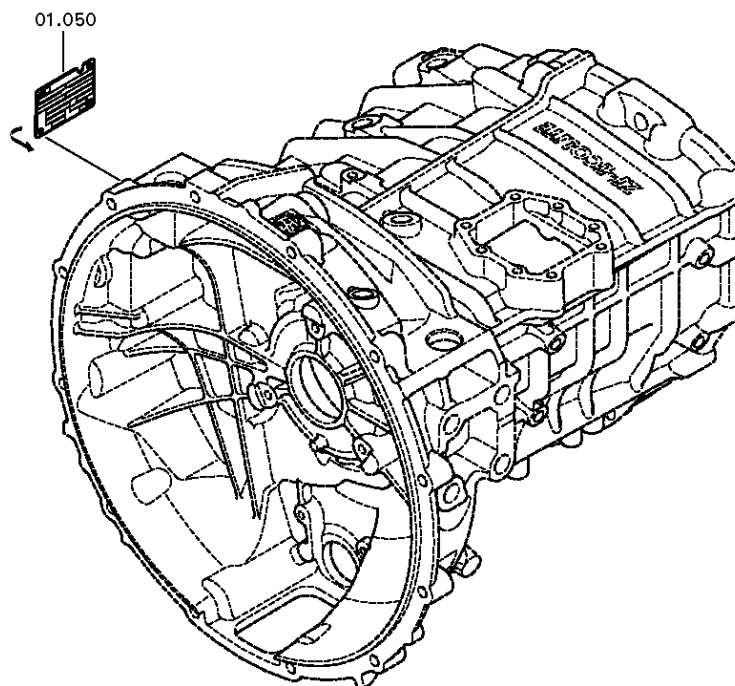
Номер материала: 1346.012.012

Изображение: 150.01.50-1

КАРТЕР СЦЕПЛЕНИЯ



6 S 1010 VO /
КАРТЕР СЦЕПЛЕНИЯ



Изображение

Страница 3 от 3

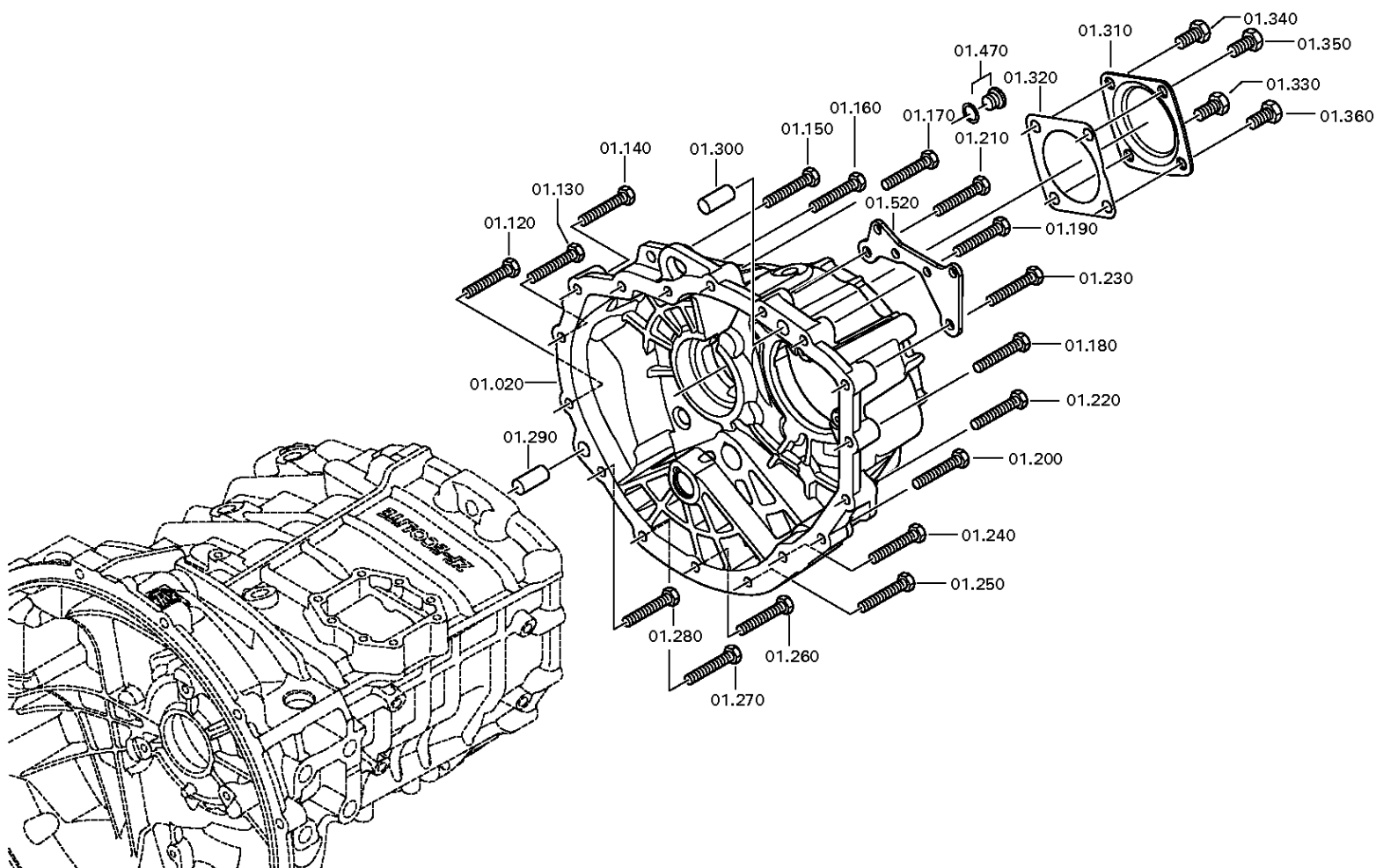
Номер материала: 1346.012.012

Изображение: 150.01.84-1

КАРТЕР СЦЕПЛЕНИЯ



6 S 1010 VO /
КАРТЕР СЦЕПЛЕНИЯ



Спецификация

Страница 1 от 3



Номер материала: 1346.012.012

Изображение: 150.01.08-1

Номер группы материала: 1346.101.022

6 S 1010 BO /

Поз. №	№ материала	№ материала клиента	Наименование	Количество	Единица массы	№ изм.	Тех. инф.	Рем. к-кт	Альтернативный материал
10	1346.301.088		КАРТЕР СЦЕПЛЕНИЯ	1					
20	1346.301.081		КАРТЕР КОРОБКИ ОТБОРА МОЩНОСТИ	1					
30	---		ВИНТ ЗАПОРНЫЙ	1					
---	0736.300.160		ВИНТ ЗАПОРНЫЙ	1					
---	0730.008.637		ШАЙБА УПЛОТНИТЕЛЬНАЯ	1					
40	---		ВИНТ ЗАПОРНЫЙ	1					
---	0636.304.088		SCREW PLUG	1					
---	0730.008.637		ШАЙБА УПЛОТНИТЕЛЬНАЯ	1					
50	---		ТАБЛИЧКА ФИРМЕННАЯ	1					
100	1315.301.230		КОЛПАК ЗАПОРНЫЙ	1					
120	0636.016.405		БОЛТ С ГОЛОВКОЙ ШЕСТИГРАННОЙ	1					
130	0636.016.405		БОЛТ С ГОЛОВКОЙ ШЕСТИГРАННОЙ	1					
140	0636.016.405		БОЛТ С ГОЛОВКОЙ ШЕСТИГРАННОЙ	1					
150	0636.016.405		БОЛТ С ГОЛОВКОЙ ШЕСТИГРАННОЙ	1					
160	0636.016.405		БОЛТ С ГОЛОВКОЙ ШЕСТИГРАННОЙ	1					
170	0636.016.405		БОЛТ С ГОЛОВКОЙ ШЕСТИГРАННОЙ	1					
180	0636.016.405		БОЛТ С ГОЛОВКОЙ ШЕСТИГРАННОЙ	1					
190	0636.016.405		БОЛТ С ГОЛОВКОЙ ШЕСТИГРАННОЙ	1					
200	0636.016.405		БОЛТ С ГОЛОВКОЙ ШЕСТИГРАННОЙ	1					
210	---		БОЛТ С ГОЛОВКОЙ ШЕСТИГРАННОЙ	1					

Спецификация

Страница 2 от 3



6 S 1010 BO /

Номер материала: 1346.012.012

Изображение: 150.01.08-1

Номер группы материала: 1346.101.022

Поз. №	№ материала	№ материала клиента	Наименование	Количество	Единица массы	№ изм.	Тех. инф.	Рем. к-кт	Альтернативный материал
---	0636.100.713		БОЛТ С ГОЛОВКОЙ ШЕСТИГРАННОЙ	1					
---	0630.100.294		ШАЙБА	1					
220	0636.016.405		БОЛТ С ГОЛОВКОЙ ШЕСТИГРАННОЙ	1					
230	---		БОЛТ С ГОЛОВКОЙ ШЕСТИГРАННОЙ	1					
---	0636.100.713		БОЛТ С ГОЛОВКОЙ ШЕСТИГРАННОЙ	1					
---	0630.100.294		ШАЙБА	1					
240	0636.016.405		БОЛТ С ГОЛОВКОЙ ШЕСТИГРАННОЙ	1					
250	0636.016.405		БОЛТ С ГОЛОВКОЙ ШЕСТИГРАННОЙ	1					
260	0636.016.405		БОЛТ С ГОЛОВКОЙ ШЕСТИГРАННОЙ	1					
270	0636.016.405		БОЛТ С ГОЛОВКОЙ ШЕСТИГРАННОЙ	1					
280	0636.016.405		БОЛТ С ГОЛОВКОЙ ШЕСТИГРАННОЙ	1					
290	0631.306.229		ШТИФТ ЦИЛИНДРИЧЕСКИЙ	1					
300	0631.306.229		ШТИФТ ЦИЛИНДРИЧЕСКИЙ	1					
310	1328.301.170		КРЫШКА	1					
320	1238.308.201		ПРОКЛАДКА УПЛОТНИТЕЛЬНАЯ	1					
330	0636.016.406		БОЛТ С ГОЛОВКОЙ ШЕСТИГРАННОЙ	1					
340	0636.016.406		БОЛТ С ГОЛОВКОЙ ШЕСТИГРАННОЙ	1					
350	0636.016.406		БОЛТ С ГОЛОВКОЙ ШЕСТИГРАННОЙ	1					

Спецификация

Страница 3 от 3



Номер материала: 1346.012.012

Изображение: 150.01.08-1

Номер группы материала: 1346.101.022

6 S 1010 BO /

Поз. №	№ материала	№ материала клиента	Наименование	Количество	Единица массы	№ изм.	Тех. инф.	Рем. к-кт	Альтернативный материал
360	0636.016.406		БОЛТ С ГОЛОВКОЙ ШЕСТИГРАННОЙ	1					
420	6060.368.076		БОЛТ С ШАРОВОЙ ГОЛОВКОЙ	1					
470	---		ВИНТ ЗАПОРНЫЙ	1					
---	0636.100.793		SCREW PLUG	1					
---	0634.801.013		ШАЙБА УПЛОТНИТЕЛЬНАЯ	1					
520	1346.301.115		ПЛАСТИНА КРЕПЕЖНАЯ	1					

Изображение

Страница 1 от 4

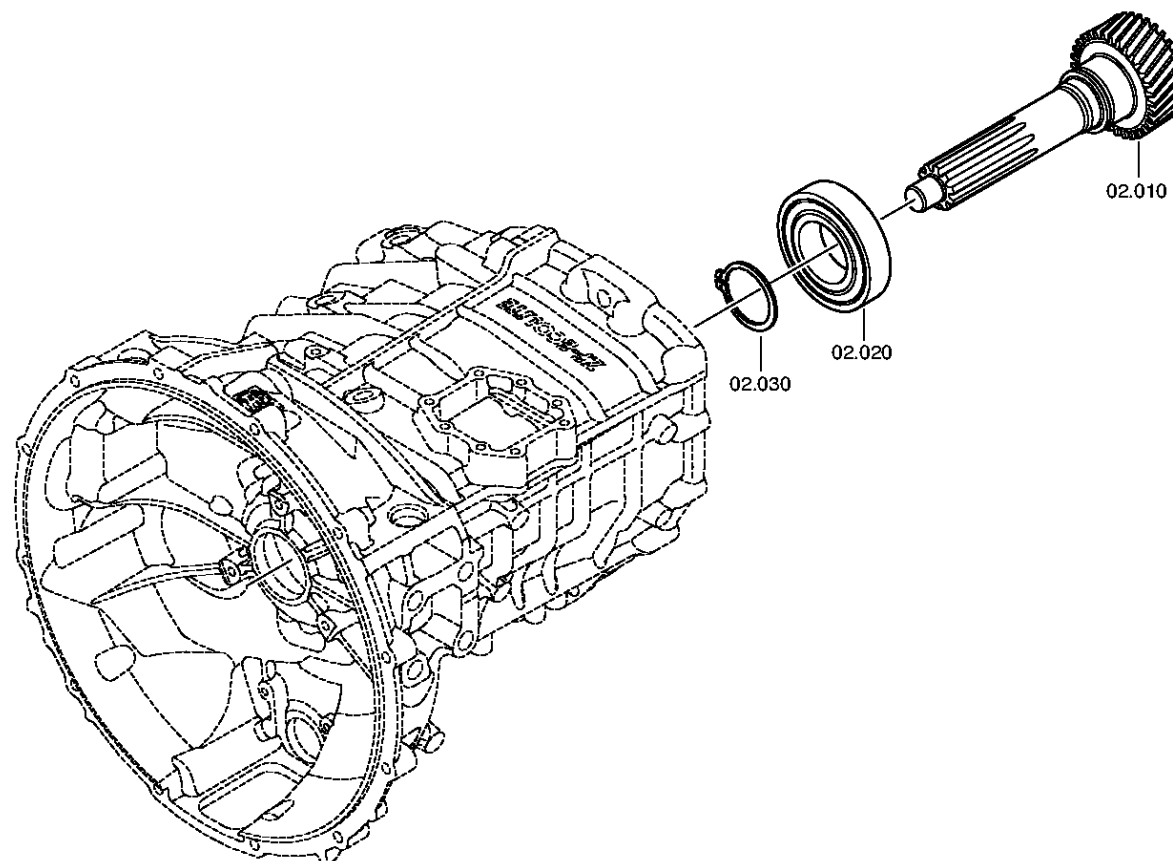
Номер материала: 1346.012.012

Изображение: 150.02.01-1

ВАЛ ПЕРВИЧНЫЙ



6 S 1010 BO /
ВАЛ ПЕРВИЧНЫЙ



Изображение

Страница 2 от 4

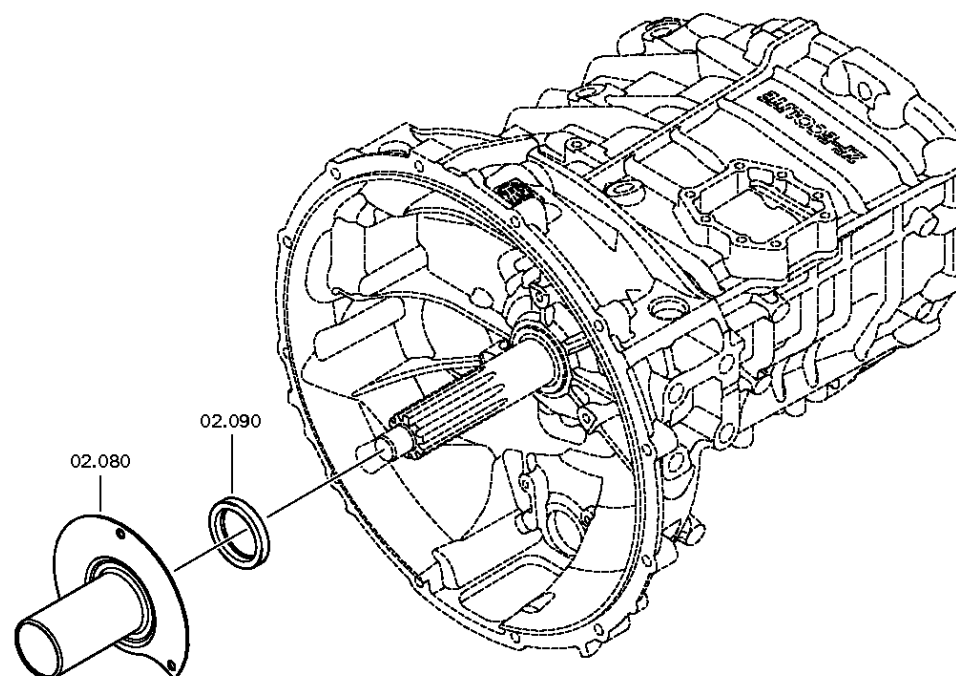
Номер материала: 1346.012.012

Изображение: 150.02.02-1

ВАЛ ПЕРВИЧНЫЙ



6 S 1010 BO /
ВАЛ ПЕРВИЧНЫЙ



Изображение

Страница 3 от 4

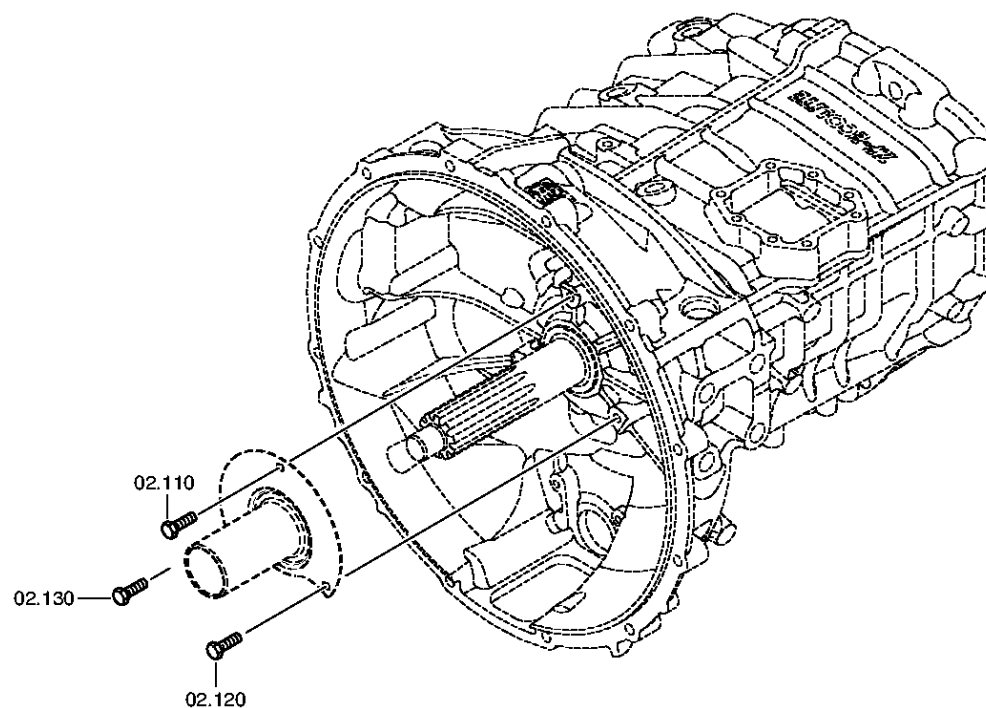
Номер материала: 1346.012.012

Изображение: 150.02.81-1

ВАЛ ПЕРВИЧНЫЙ



6 S 1010 BO /
ВАЛ ПЕРВИЧНЫЙ



Изображение

Страница 4 от 4

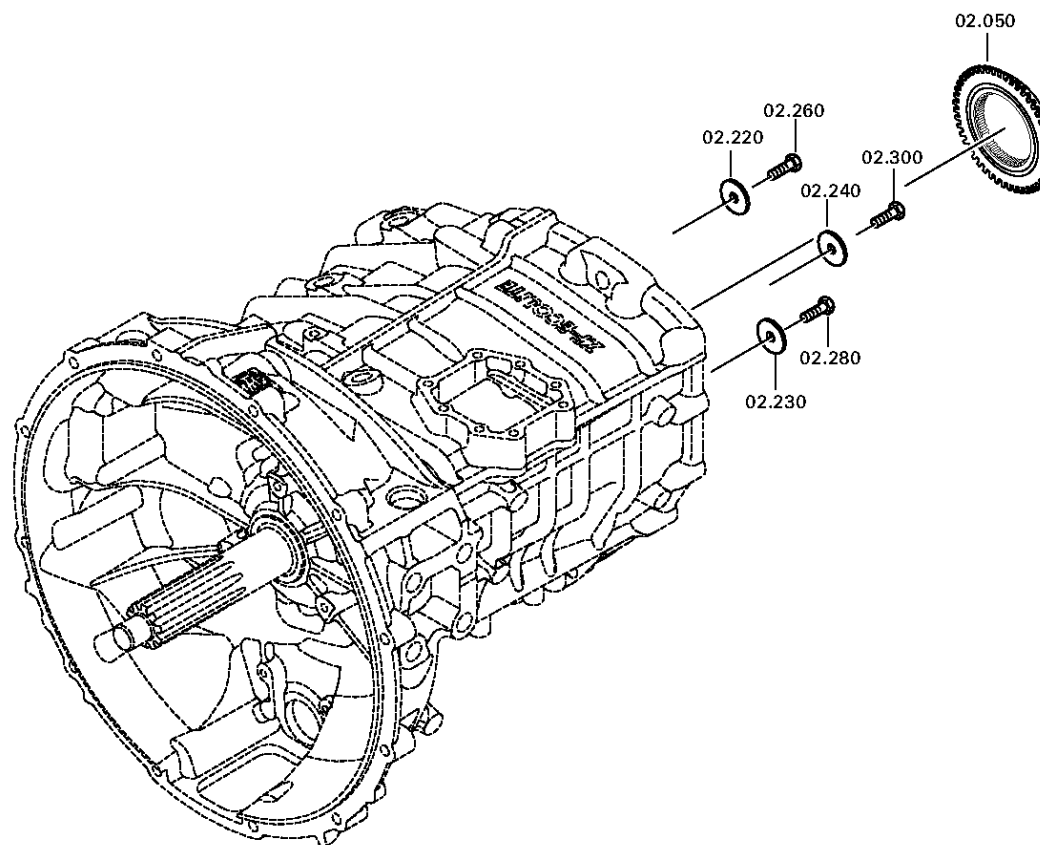
Номер материала: 1346.012.012

Изображение: 150.02.83-1

ВАЛ ПЕРВИЧНЫЙ



6 S 1010 BO /
ВАЛ ПЕРВИЧНЫЙ



Спецификация

Страница 1 от 1



Номер материала: 1346.012.012

Изображение: 150.02.01-1

Номер группы материала: 1346.102.008

6 S 1010 BO /

Поз. №	№ материала	№ материала клиента	Наименование	Количество	Единица массы	№ изм.	Тех. инф.	Рем. к-кт	Альтернативный материал
10	1346.302.047		ВАЛ ПЕРВИЧНЫЙ	1					
20	0735.330.801		ПОДШИПНИК ШАРИКОВЫЙ	1					
30	0730.300.194		SNAP RING	1					
50	1346.304.047		КОРПУС МУФТЫ СИНХРОНИЗАТОРА	1					
80	1346.302.078		КРЫШКА ВАЛА ПЕРВИЧНОГО	1					
90	---		САЛЬНИК	1					
---	0734.319.782		САЛЬНИК	1					
110	0636.016.412		БОЛТ С ГОЛОВКОЙ ШЕСТИГРАННОЙ	1					
120	0636.016.412		БОЛТ С ГОЛОВКОЙ ШЕСТИГРАННОЙ	1					
130	0636.016.412		БОЛТ С ГОЛОВКОЙ ШЕСТИГРАННОЙ	1					
220	0730.000.822		ШАЙБА	1					
230	0730.000.822		ШАЙБА	1					
240	0730.000.822		ШАЙБА	1					
260	0636.016.412		БОЛТ С ГОЛОВКОЙ ШЕСТИГРАННОЙ	1					
280	0636.016.412		БОЛТ С ГОЛОВКОЙ ШЕСТИГРАННОЙ	1					
300	0636.016.412		БОЛТ С ГОЛОВКОЙ ШЕСТИГРАННОЙ	1					

Изображение

Страница 1 от 1

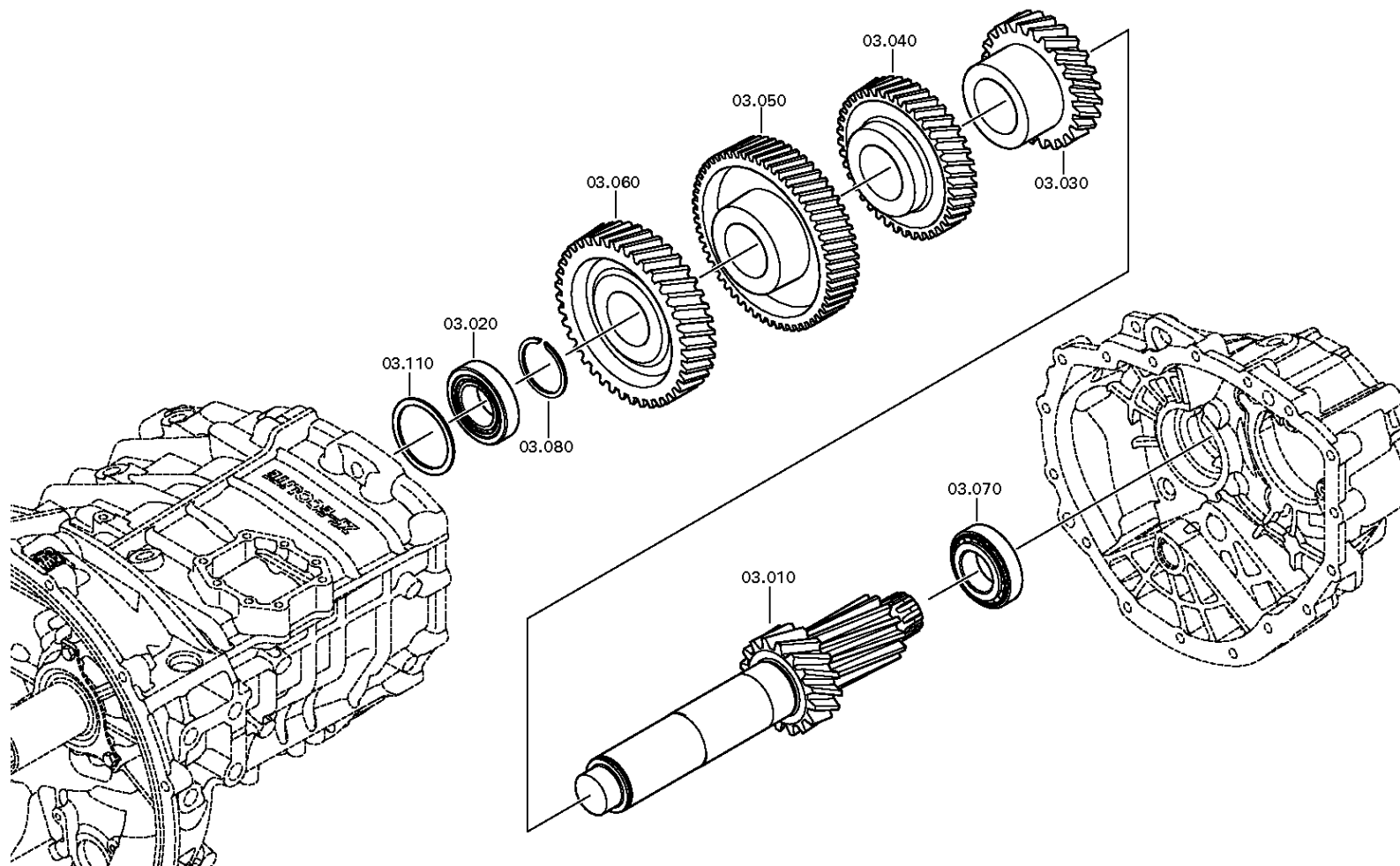
Номер материала: 1346.012.012

Изображение: 150.03.01-1

Номер группы материала: 1346.103.007



6 S 1010 ВО /
ВАЛ ПРОМЕЖУТОЧНЫЙ



Спецификация

Страница 1 от 2



Номер материала: 1346.012.012

Изображение: 150.03.01-1

Номер группы материала: 1346.103.007

6 S 1010 BO /

Поз. №	№ материала	№ материала клиента	Наименование	Количество	Единица массы	№ изм.	Тех. инф.	Рем. к-кт	Альтернативный материал
10	1346.303.077		ВАЛ ПРОМЕЖУТОЧНЫЙ	1					
20	0735.371.994		ПОДШИПНИК РОЛИКОВЫЙ КОНИЧЕСКИЙ	1					
30	1346.303.046		КОЛЕСО КОСОЗУБОЕ	1					
40	1346.303.040		КОЛЕСО КОСОЗУБОЕ	1					
50	1346.303.039		КОЛЕСО КОСОЗУБОЕ	1					
60	1346.303.038		КОЛЕСО КОСОЗУБОЕ	1					
70	0735.372.217		ПОДШИПНИК РОЛИКОВЫЙ КОНИЧЕСКИЙ	1					
80	0730.300.194		SNAP RING	1					
110	---		КОЛЬЦО РЕГУЛИРОВОЧНОЕ	1					
---	0730.004.731		КОЛЬЦО РЕГУЛИРОВОЧНОЕ	1					
---	0730.002.934		КОЛЬЦО РЕГУЛИРОВОЧНОЕ	1					
---	0730.003.435		КОЛЬЦО РЕГУЛИРОВОЧНОЕ	1					
---	0730.002.935		КОЛЬЦО РЕГУЛИРОВОЧНОЕ	1					
---	0730.003.434		КОЛЬЦО РЕГУЛИРОВОЧНОЕ	1					
---	0730.002.936		КОЛЬЦО РЕГУЛИРОВОЧНОЕ	1					
---	0730.003.433		КОЛЬЦО РЕГУЛИРОВОЧНОЕ	1					
---	0730.002.937		КОЛЬЦО РЕГУЛИРОВОЧНОЕ	1					
---	0730.003.432		КОЛЬЦО РЕГУЛИРОВОЧНОЕ	1					
---	0730.002.938		КОЛЬЦО РЕГУЛИРОВОЧНОЕ	1					

Спецификация

Страница 2 от 2



Номер материала: 1346.012.012

Изображение: 150.03.01-1

Номер группы материала: 1346.103.007

6 S 1010 BO /

Поз. №	№ материала	№ материала клиента	Наименование	Количество	Единица массы	№ изм.	Тех. инф.	Рем. к-кт	Альтернативный материал
---	0730.003.431		КОЛЬЦО РЕГУЛИРОВОЧНОЕ	1					
---	0730.002.939		КОЛЬЦО РЕГУЛИРОВОЧНОЕ	1					
---	0730.003.430		КОЛЬЦО РЕГУЛИРОВОЧНОЕ	1					
---	0730.002.940		КОЛЬЦО РЕГУЛИРОВОЧНОЕ	1					
---	0730.003.429		КОЛЬЦО РЕГУЛИРОВОЧНОЕ	1					
---	0730.002.941		КОЛЬЦО РЕГУЛИРОВОЧНОЕ	1					
---	0730.004.706		КОЛЬЦО РЕГУЛИРОВОЧНОЕ	1					
---	0730.002.942		КОЛЬЦО РЕГУЛИРОВОЧНОЕ	1					
---	0730.004.705		КОЛЬЦО РЕГУЛИРОВОЧНОЕ	1					
---	0730.002.943		КОЛЬЦО РЕГУЛИРОВОЧНОЕ	1					

Изображение

Страница 1 от 3

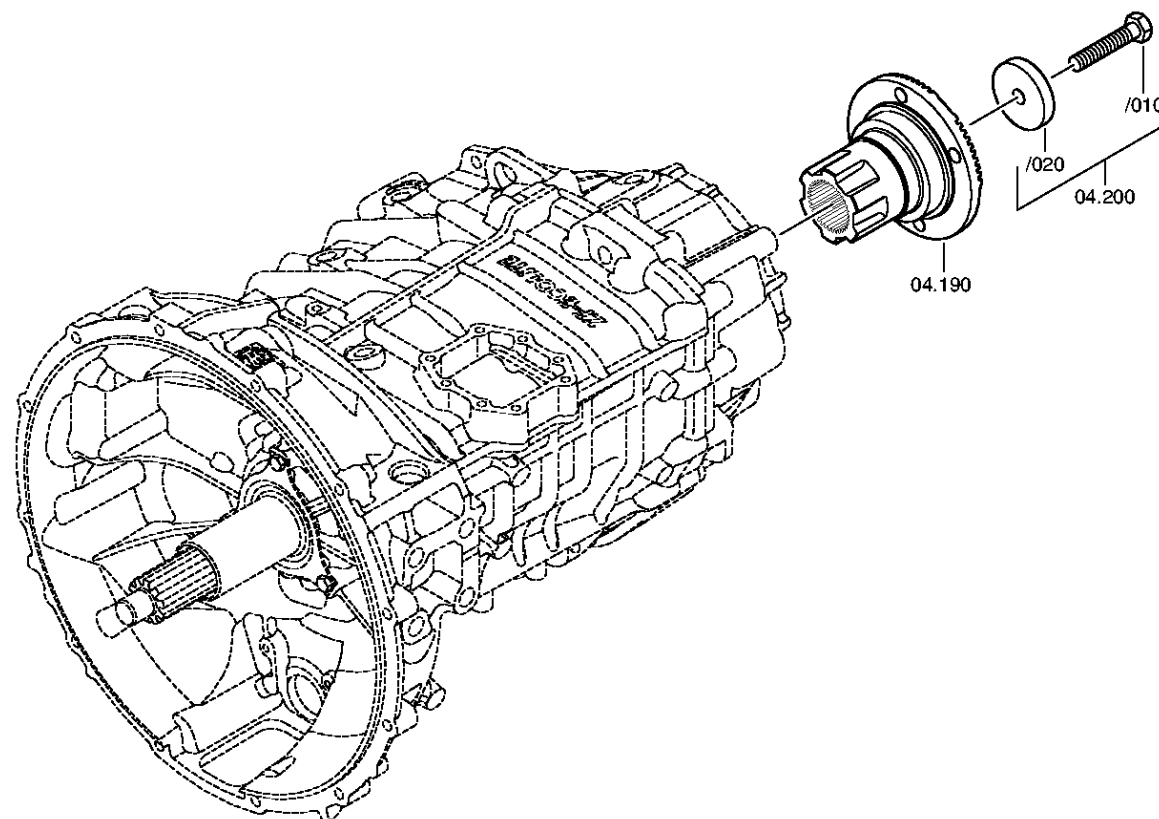
Номер материала: 1346.012.012

Изображение: 150.04.80-1

ВАЛ ВТОРИЧНЫЙ



6 S 1010 BO /
ВАЛ ВТОРИЧНЫЙ



Изображение

Страница 2 от 3

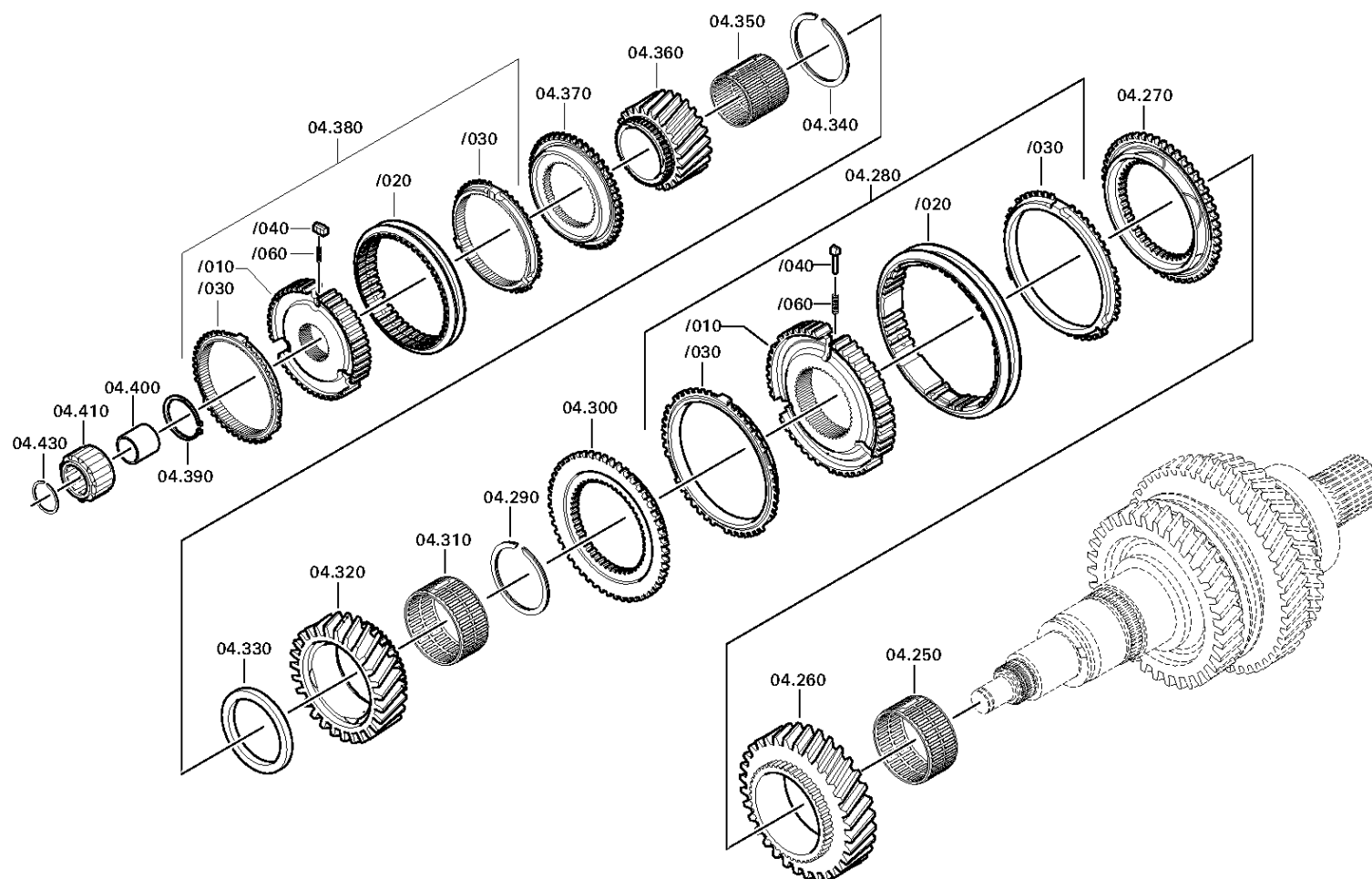
Номер материала: 1346.012.012

Изображение: 150.04.01-1

ВАЛ ВТОРИЧНЫЙ



6 S 1010 ВО /
ВАЛ ВТОРИЧНЫЙ



Изображение

Страница 3 от 3

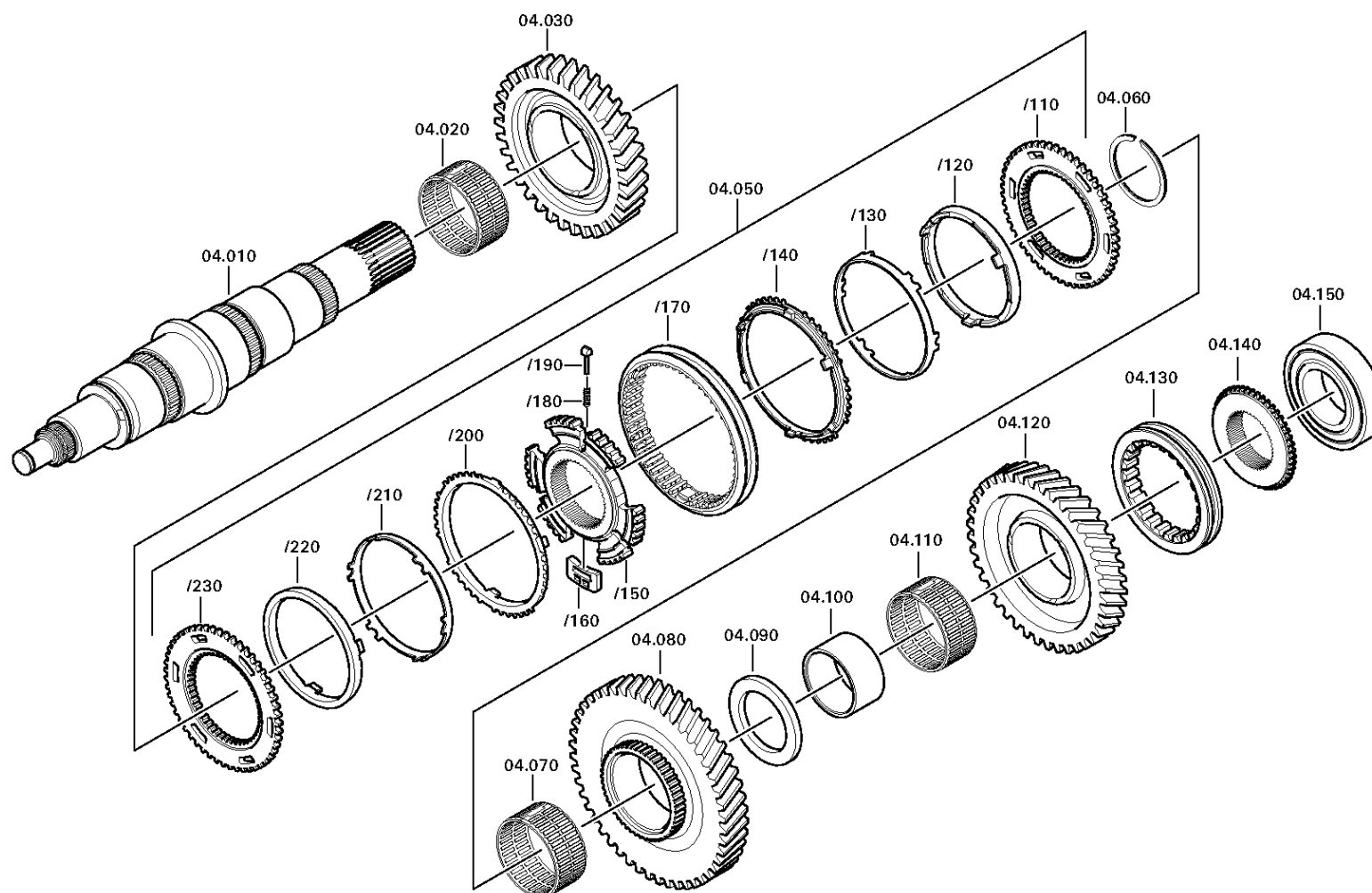
Номер материала: 1346.012.012

Изображение: 150.04.01-2

ВАЛ ВТОРИЧНЫЙ



6 S 1010 BO /
ВАЛ ВТОРИЧНЫЙ



Спецификация

Страница 1 от 4



Номер материала: 1346.012.012

Изображение: 150.04.80-1

Номер группы материала: 1346.104.800

6 S 1010 BO /

Поз. №	№ материала	№ материала клиента	Наименование	Количество	Единица массы	№ изм.	Тех. инф.	Рем. к-кт	Альтернативный материал
10	1346.304.107		ВАЛ ВТОРИЧНЫЙ	1					
20	0750.115.567		СЕПАРАТОР ПОДШИПНИКА ИГОЛЬЧАТОГО	1					
30	1346.304.054		КОЛЕСО КОСОЗУБОЕ	1					
50	1346.204.001		СИНХРОНИЗАТОР	1					
/110	1346.304.092		ДИСК СЦЕПЛЕНИЯ ВЕДОМЫЙ	1					
/120	---		КОЛЬЦО ВНУТРЕННЕЕ	1					
---	1346.304.039		КОЛЬЦО ВНУТРЕННЕЕ	1					
---	1346.304.032		КОЛЬЦО ВНУТРЕННЕЕ	1					
/130	1346.304.038		КОЛЬЦО ПРОМЕЖУТОЧНОЕ	1					
/140	1346.304.033		КОЛЬЦО ВНЕШНЕЕ	1					
/150	1346.304.091		КОРПУС СИНХРОНИЗАТОРА	1					
/160	1312.304.159		ДЕТАЛЬ СОЕДИНИТЕЛЬНАЯ	3					
/170	6002.305.994		МУФТА СКОЛЬЗЯЩАЯ	1					
/180	0732.040.409		ПРУЖИНА НАЖИМНАЯ	3					
/190	1297.304.436		УПОР	3					
/200	1346.304.033		КОЛЬЦО ВНЕШНЕЕ	1					
/210	1346.304.038		КОЛЬЦО ПРОМЕЖУТОЧНОЕ	1					
/220	---		КОЛЬЦО ВНУТРЕННЕЕ	1					
---	1346.304.039		КОЛЬЦО ВНУТРЕННЕЕ	1					
---	1346.304.032		КОЛЬЦО ВНУТРЕННЕЕ	1					
/230	1346.304.092		ДИСК СЦЕПЛЕНИЯ ВЕДОМЫЙ	1					
60	0730.300.991		КОЛЬЦО ПРУЖИННОЕ СТОПОРНОЕ	1					
70	0735.321.529		СЕПАРАТОР ПОДШИПНИКА ИГОЛЬЧАТОГО	1					

Спецификация

Страница 2 от 4



Номер материала: 1346.012.012

Изображение: 150.04.80-1

Номер группы материала: 1346.104.800

6 S 1010 BO /

Поз. №	№ материала	№ материала клиента	Наименование	Количество	Единица массы	№ изм.	Тех. инф.	Рем. к-кт	Альтернативный материал
80	1346.304.187		HELICAL GEAR	1					
90	---		THRUST WASHER	1					
---	1346.304.198		THRUST WASHER	1					
---	0501.322.939		ШАЙБА УПОРНАЯ	1					
100	0735.295.239		КОЛЬЦО ВНУТРЕННЕЕ	1					
110	0735.321.529		СЕПАРАТОР ПОДШИПНИКА ИГОЛЬЧАТОГО	1					
120	1346.304.167		КОЛЕСО КОСОЗУБОЕ	1					
130	1308.304.087		МУФТА СКОЛЬЗЯЩАЯ	1					
140	1346.304.177		КОРПУС МУФТЫ СИНХРОНИЗАТОРА	1					
150	0735.330.799		ПОДШИПНИК ШАРИКОВЫЙ	1					
190	1346.304.186		ФЛАНЕЦ ВАЛА ОТБОРА МОЩНОСТИ	1					
200	---		БОЛТ С ГОЛОВКОЙ ШЕСТИГРАННОЙ	1					
---	0636.100.541		БОЛТ С ГОЛОВКОЙ ШЕСТИГРАННОЙ	1					
---	0730.113.920		ШАЙБА	1					
250	0750.115.567		СЕПАРАТОР ПОДШИПНИКА ИГОЛЬЧАТОГО	1					
260	1346.304.136		КОЛЕСО КОСОЗУБОЕ	1					
270	1346.304.094		КОРПУС МУФТЫ СИНХРОНИЗАТОРА	1					
280	1346.204.005		СИНХРОНИЗАТОР	1					
/10	1346.304.025		КОРПУС СИНХРОНИЗАТОРА	1					
/20	1310.304.195		МУФТА СКОЛЬЗЯЩАЯ	1					
/30	1268.304.594		КОЛЬЦО БЛОКИРУЮЩЕЕ СИНХРОНИЗАТОРА ДЕЛИТ.	2					

Спецификация

Страница 3 от 4



Номер материала: 1346.012.012

Изображение: 150.04.80-1

Номер группы материала: 1346.104.800

6 S 1010 BO /

Поз. №	№ материала	№ материала клиента	Наименование	Количество	Единица массы	№ изм.	Тех. инф.	Рем. к-кт	Альтернативный материал
/40	1297.304.436		УПОР	3					
/60	0732.040.409		ПРУЖИНА НАЖИМНАЯ	3					
290	0730.302.358		SNAP RING	1					
300	1346.304.093		КОРПУС МУФТЫ СИНХРОНИЗАТОРА	1					
310	0750.115.566		СЕПАРАТОР ПОДШИПНИКА ИГОЛЬЧАТОГО	1					
320	1346.304.099		КОЛЕСО КОСОЗУБОЕ	1					
330	---		THRUST WASHER	1					
---	1346.304.199		THRUST WASHER	1					
---	0501.323.702		ШАЙБА УПОРНАЯ	1					
340	0730.300.992		КОЛЬЦО ПРУЖИННОЕ СТОПОРНОЕ	1					
350	0750.115.565		СЕПАРАТОР ПОДШИПНИКА ИГОЛЬЧАТОГО	1					
360	1346.304.048		КОЛЕСО КОСОЗУБОЕ	1					
370	1346.304.047		КОРПУС МУФТЫ СИНХРОНИЗАТОРА	1					
380	1346.204.004		СИНХРОНИЗАТОР	1					
/10	1346.304.118		КОРПУС СИНХРОНИЗАТО РА	1					
/20	1333.304.061		МУФТА СКОЛЬЗЯЩАЯ	1					
/30	1317.304.150		КОЛЬЦО БЛОКИРУЮЩЕЕ СИНХРОНИЗАТОРА ДЕЛИТ.	2					
/40	1317.304.081		УПОР	3					
/60	0732.042.510		ПРУЖИНА НАЖИМНАЯ	3					
390	0630.531.050		КОЛЬЦО СТОПОРНОЕ	1					
400	0735.295.223		КОЛЬЦО ВНУТРЕННЕЕ	1					
410	0735.358.346		СЕПАРАТОР ПОДШИПНИКА РОЛИКОГО	1					

Спецификация

Страница 4 от 4



6 S 1010 BO /

Номер материала: 1346.012.012

Изображение: 150.04.80-1

Номер группы материала: 1346.104.800

Поз. №	№ материала	№ материала клиента	Наименование	Количество	Единица массы	№ изм.	Тех. инф.	Рем. к-кт	Альтернативный материал
430	0630.513.070		КОЛЬЦО ПРУЖИННОЕ СТОПОРНОЕ	1					

Изображение

Страница 1 от 1

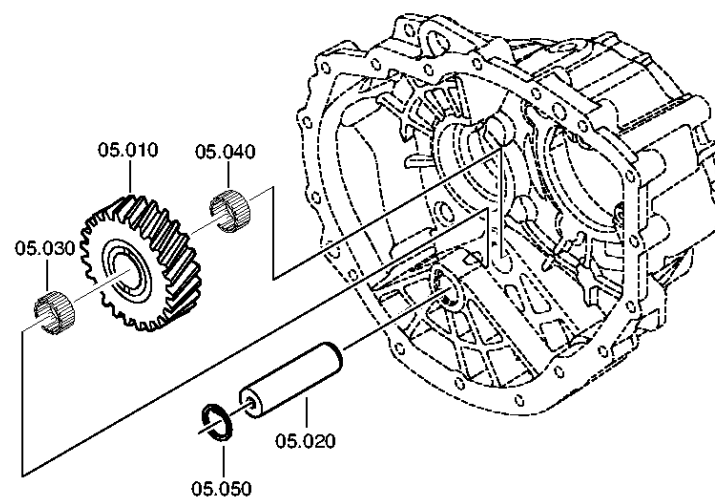
Номер материала: 1346.012.012

Изображение: 150.05.01-1

Номер группы материала: 1346.105.001



6 S 1010 ВО /
ПЕРЕДАЧА ЗАДНЕГО ХОДА



Спецификация

Страница 1 от 1

Номер материала: 1346.012.012

Изображение: 150.05.01-1

Номер группы материала: 1346.105.001



6 S 1010 BO /

Поз. №	№ материала	№ материала клиента	Наименование	Количество	Единица массы	№ изм.	Тех. инф.	Рем. к-кт	Альтернативный материал
10	1346.305.063		REVERSE IDLER GEAR	1					
20	1346.305.039		ОСЬ ШЕСТЕРНИ ПРОМЕЖУТОЧНОЙ ЗАДН. ПЕРЕДА	1					
30	0635.300.110		СЕПАРАТОР ПОДШИПНИКА ИГОЛЬЧАТОГО	1					
40	0635.300.110		СЕПАРАТОР ПОДШИПНИКА ИГОЛЬЧАТОГО	1					
50	0630.502.014		КОЛЬЦО СТОПОРНОЕ	1					

Изображение

Страница 1 от 1

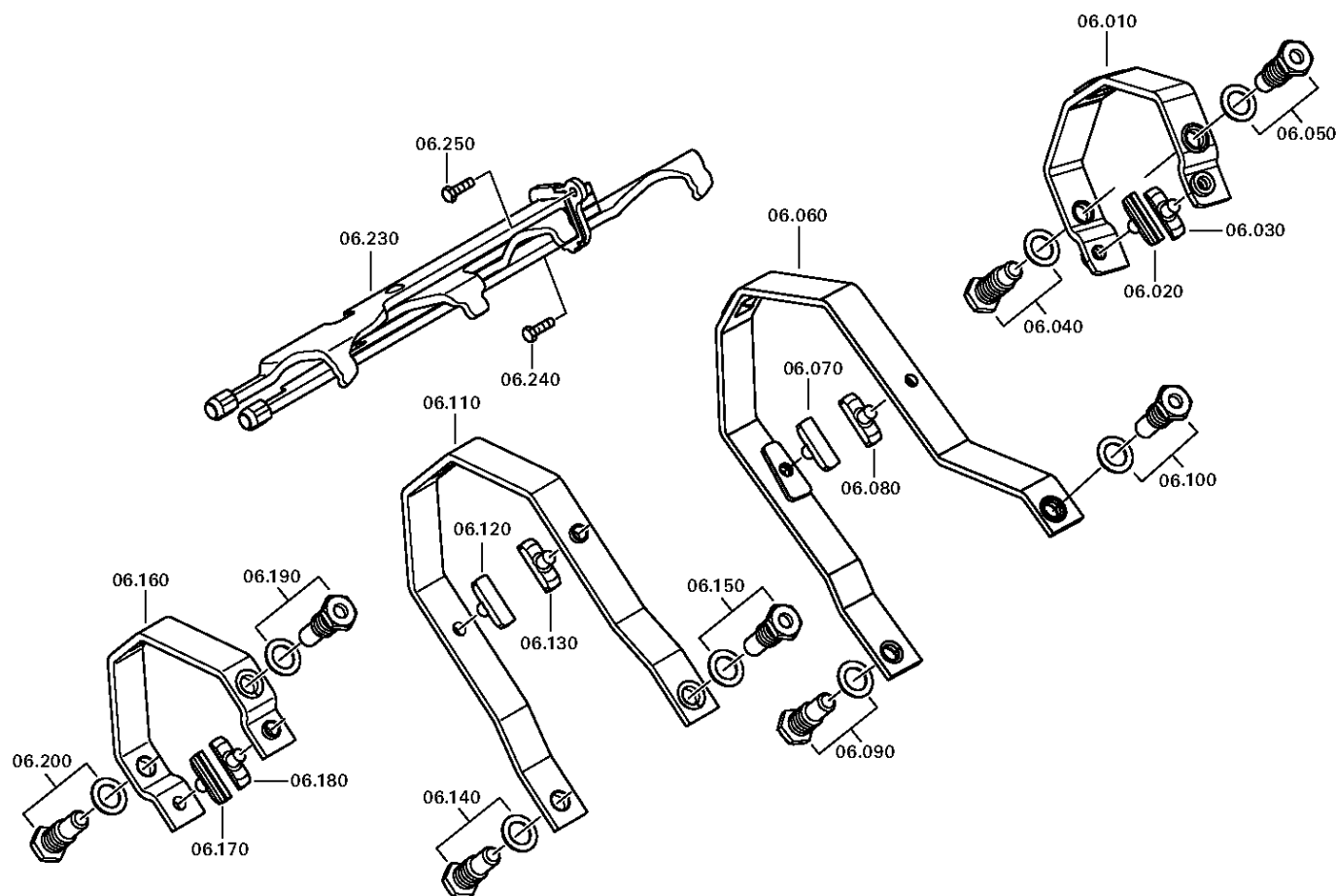
Номер материала: 1346.012.012

Изображение: 150.06.01-1

Номер группы материала: 1346.106.007



6 S 1010 ВО /
СИСТЕМА ПЕРЕКЛЮЧЕНИЯ ПЕРЕДАЧ



Спецификация

Страница 1 от 2



6 S 1010 BO /

Номер материала: 1346.012.012

Изображение: 150.06.01-1

Номер группы материала: 1346.106.007

Поз. №	№ материала	№ материала клиента	Наименование	Количество	Единица массы	№ изм.	Тех. инф.	Рем. к-кт	Альтернативный материал
10	0501.222.816		GEARSHIFT FORK	1					
20	1290.306.423		СУХАРЬ	1					
30	1290.306.423		СУХАРЬ	1					
40	---		SWIVEL SCREW	1					
---	1346.306.082		БОЛТ ШАРНИРНЫЙ	1					
---	0730.305.505		SEALING RING	1					
50	---		SWIVEL SCREW	1					
---	1346.306.082		БОЛТ ШАРНИРНЫЙ	1					
---	0730.305.505		SEALING RING	1					
60	0501.222.814		GEARSHIFT FORK	1					
70	1290.306.066		СУХАРЬ	1					
80	1290.306.066		СУХАРЬ	1					
90	---		SWIVEL SCREW	1					
---	---		SWIVEL SCREW	1					
---	1346.306.088		БОЛТ ШАРНИРНЫЙ	1					
---	1360.306.059		БОЛТ ШАРНИРНЫЙ	1					
---	0730.305.505		SEALING RING	1					
100	---		SWIVEL SCREW	1					
---	---		SWIVEL SCREW	1					
---	1346.306.088		БОЛТ ШАРНИРНЫЙ	1					
---	1360.306.059		БОЛТ ШАРНИРНЫЙ	1					
---	0730.305.505		SEALING RING	1					
110	0501.222.820		GEARSHIFT FORK	1					
120	1290.306.066		СУХАРЬ	1					
130	1290.306.066		СУХАРЬ	1					
140	---		SWIVEL SCREW	1					
---	---		SWIVEL SCREW	1					
---	1346.306.088		БОЛТ ШАРНИРНЫЙ	1					
---	1360.306.059		БОЛТ ШАРНИРНЫЙ	1					
---	0730.305.505		SEALING RING	1					
150	---		SWIVEL SCREW	1					
---	---		SWIVEL SCREW	1					
---	1346.306.088		БОЛТ ШАРНИРНЫЙ	1					

Спецификация

Страница 2 от 2



Номер материала: 1346.012.012

Изображение: 150.06.01-1

Номер группы материала: 1346.106.007

6 S 1010 BO /

Поз. №	№ материала	№ материала клиента	Наименование	Количество	Единица массы	№ изм.	Тех. инф.	Рем. к-кт	Альтернативный материал
---	1360.306.059		БОЛТ ШАРНИРНЫЙ	1					
---	0730.305.505		SEALING RING	1					
160	0501.222.817		GEARSHIFT FORK	1					
170	1290.306.423		СУХАРЬ	1					
180	1290.306.423		СУХАРЬ	1					
190	---		SWIVEL SCREW	1					
---	---		SWIVEL SCREW	1					
---	1346.306.088		БОЛТ ШАРНИРНЫЙ	1					
---	1360.306.059		БОЛТ ШАРНИРНЫЙ	1					
---	0730.305.505		SEALING RING	1					
200	---		SWIVEL SCREW	1					
---	---		SWIVEL SCREW	1					
---	1346.306.088		БОЛТ ШАРНИРНЫЙ	1					
---	1360.306.059		БОЛТ ШАРНИРНЫЙ	1					
---	0730.305.505		SEALING RING	1					
230	0501.217.832		ШТАНГА ТОЛКАТЕЛЯ	1					
240	0636.100.613		БОЛТ С ГОЛОВКОЙ ШЕСТИГРАННОЙ	1					
250	0636.100.613		БОЛТ С ГОЛОВКОЙ ШЕСТИГРАННОЙ	1					

Изображение

Страница 1 от 1

Номер материала: 1346.012.012

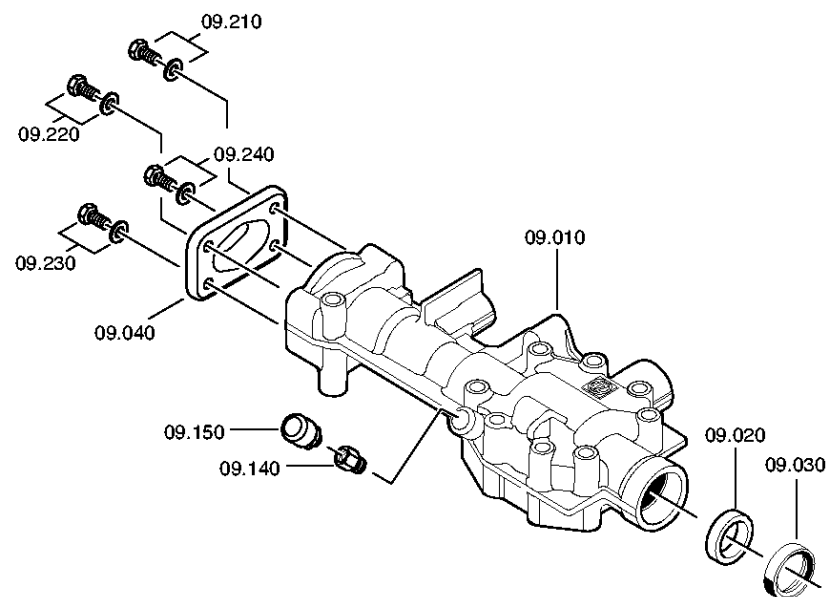
Изображение: 150.09.04-1

Номер группы материала: 1346.109.006



6 S 1010 ВО /

КОРПУС МЕХАНИЗМА ПЕРЕКЛЮЧЕНИЯ ПЕРЕДАЧ



Спецификация

Страница 1 от 1



Номер материала: 1346.012.012

Изображение: 150.09.04-1

Номер группы материала: 1346.109.006

6 S 1010 BO /

Поз. №	№ материала	№ материала клиента	Наименование	Количество	Единица массы	№ изм.	Тех. инф.	Рем. к-кт	Альтернативный материал
10	1346.307.346		КОРПУС МЕХАНИЗМА ПЕРЕКЛЮЧЕНИЯ ПЕРЕДАЧ	1					
20	0750.101.191		BUSH	1					
30	0734.309.765		САЛЬНИК	1					
40	1341.307.113		КРЫШКА	1					
140	0731.300.041		ВТУЛКА РЕЗЬБОВАЯ	1					
150	0501.218.540		САПУН	1					
210	---		БОЛТ С ГОЛОВКОЙ ШЕСТИГРАННОЙ	1					
---	0636.100.796		БОЛТ С ГОЛОВКОЙ ШЕСТИГРАННОЙ	1					
---	0630.100.295		ШАЙБА	1					
220	---		БОЛТ С ГОЛОВКОЙ ШЕСТИГРАННОЙ	1					
---	0636.100.796		БОЛТ С ГОЛОВКОЙ ШЕСТИГРАННОЙ	1					
---	0630.100.295		ШАЙБА	1					
230	---		БОЛТ С ГОЛОВКОЙ ШЕСТИГРАННОЙ	1					
---	0636.100.796		БОЛТ С ГОЛОВКОЙ ШЕСТИГРАННОЙ	1					
---	0630.100.295		ШАЙБА	1					
240	---		БОЛТ С ГОЛОВКОЙ ШЕСТИГРАННОЙ	1					
---	0636.100.796		БОЛТ С ГОЛОВКОЙ ШЕСТИГРАННОЙ	1					
---	0630.100.295		ШАЙБА	1					

Изображение

Страница 1 от 1

Номер материала: 1346.012.012

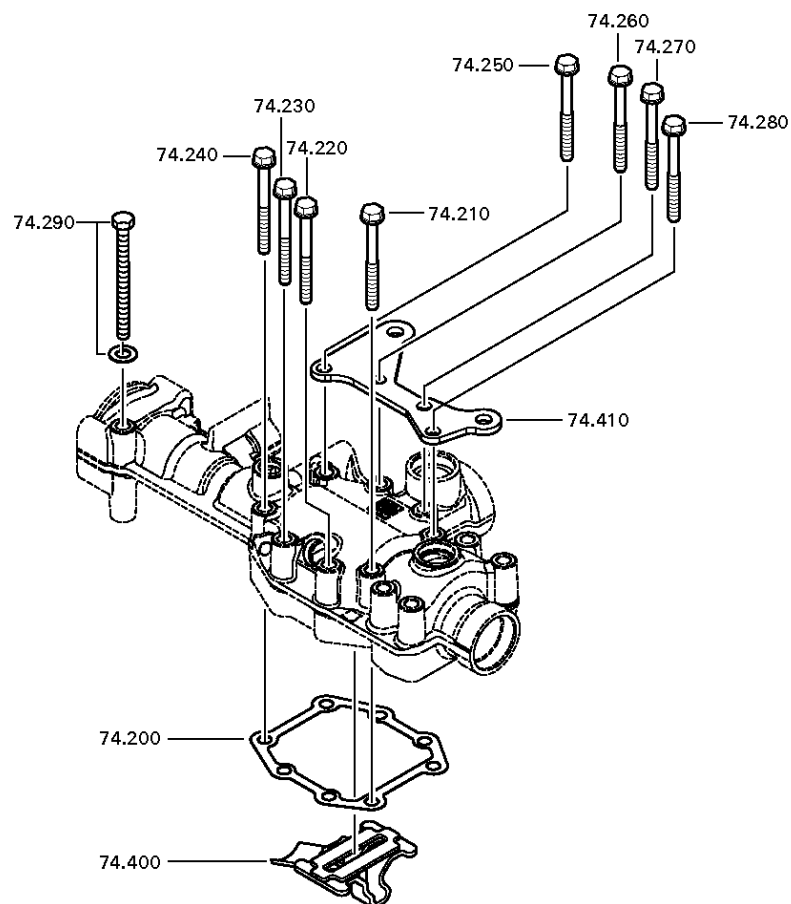
Изображение: 150.10.02-1

Номер группы материала: 1346.174.801



6 S 1010 ВО /

МЕХАНИЗМ ПЕРЕКЛЮЧЕНИЯ ПЕРЕДАЧ



Спецификация

Страница 1 от 1



Номер материала: 1346.012.012

Изображение: 150.10.02-1

Номер группы материала: 1346.174.801

6 S 1010 BO /

Поз. №	№ материала	№ материала клиента	Наименование	Количество	Единица массы	№ изм.	Тех. инф.	Рем. к-кт	Альтернативный материал
200	1346.307.016		ПРОКЛАДКА УПЛОТНИТЕЛЬНАЯ	1					
210	0736.300.137		БОЛТ С ГОЛОВКОЙ ШЕСТИГРАННОЙ	1					
220	0736.300.137		БОЛТ С ГОЛОВКОЙ ШЕСТИГРАННОЙ	1					
230	0736.300.137		БОЛТ С ГОЛОВКОЙ ШЕСТИГРАННОЙ	1					
240	0736.300.137		БОЛТ С ГОЛОВКОЙ ШЕСТИГРАННОЙ	1					
250	0736.300.140		БОЛТ С ГОЛОВКОЙ ШЕСТИГРАННОЙ	1					
260	0736.300.140		БОЛТ С ГОЛОВКОЙ ШЕСТИГРАННОЙ	1					
270	0736.300.140		БОЛТ С ГОЛОВКОЙ ШЕСТИГРАННОЙ	1					
280	0736.300.140		БОЛТ С ГОЛОВКОЙ ШЕСТИГРАННОЙ	1					
290	---		БОЛТ С ГОЛОВКОЙ ШЕСТИГРАННОЙ	1					
---	0636.100.932		БОЛТ С ГОЛОВКОЙ ШЕСТИГРАННОЙ	1					
---	0630.100.295		ШАЙБА	1					
400	1346.207.001		LOCKING PIECE	1					
410	1346.301.115		ПЛАСТИНА КРЕПЕЖНАЯ	1					

Изображение

Страница 1 от 2

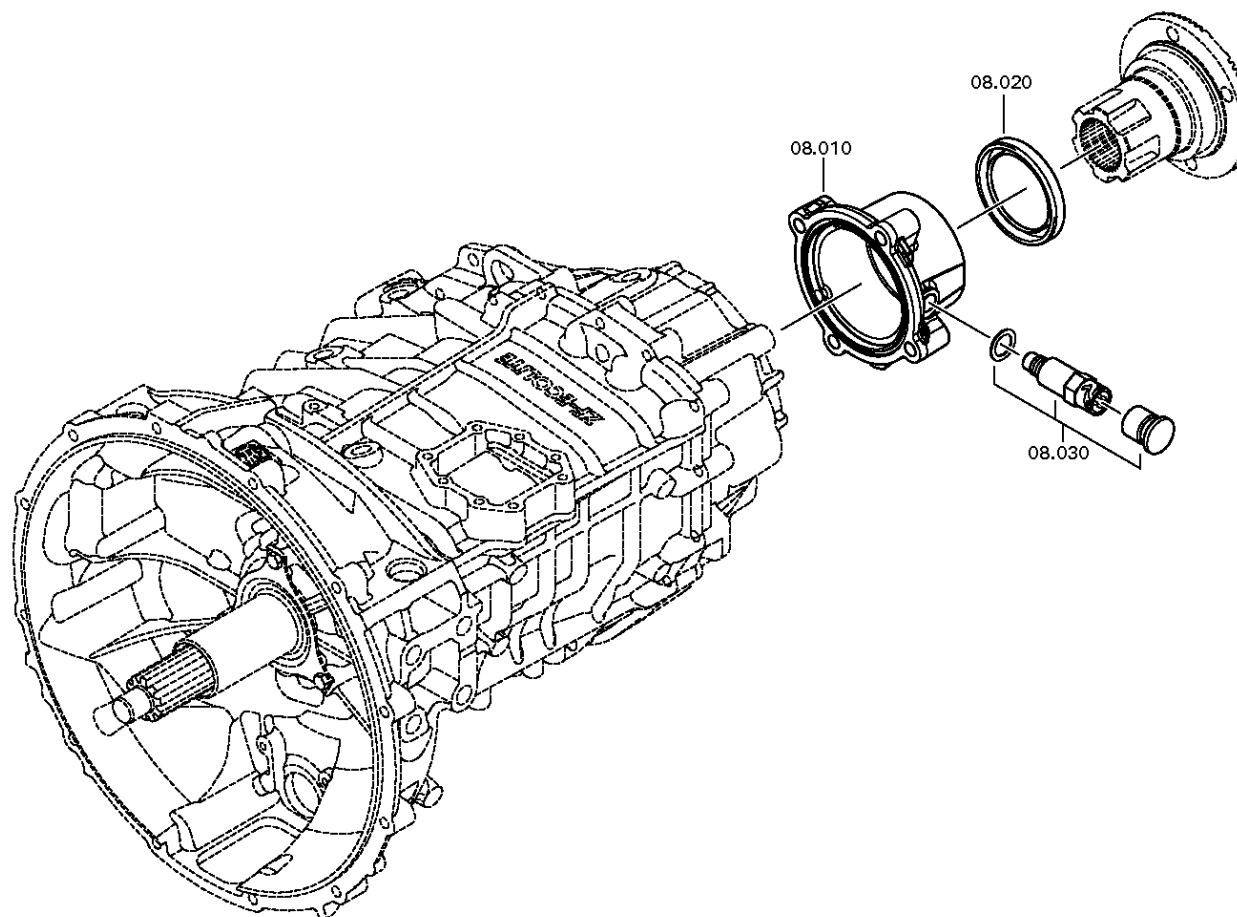
Номер материала: 1346.012.012

Изображение: 150.18.01-1

КРЫШКА ТАХОМЕТРА



6 S 1010 BO /
КРЫШКА ТАХОМЕТРА



Изображение

Страница 2 от 2

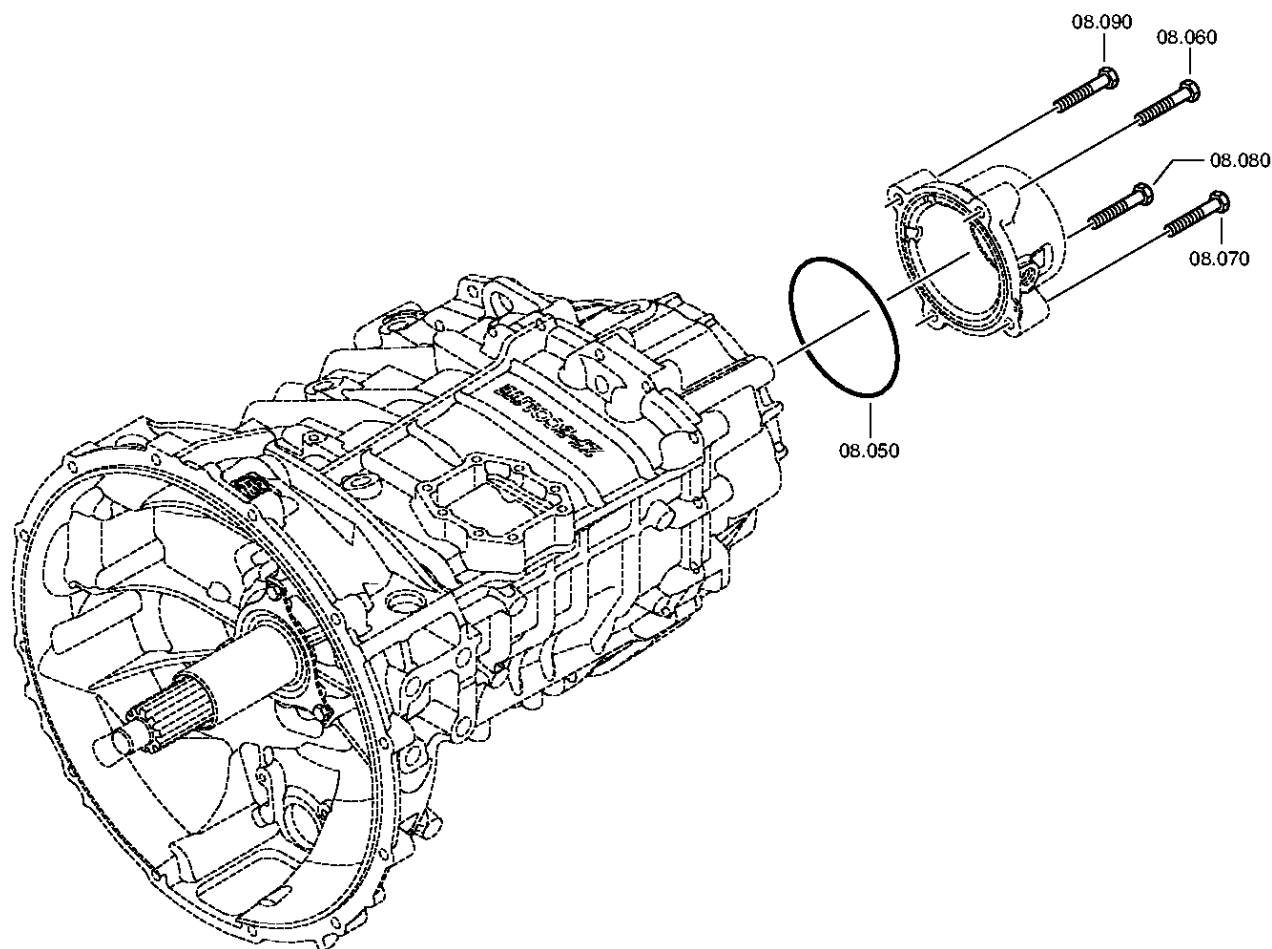
Номер материала: 1346.012.012

Изображение: 150.18.80-1

КРЫШКА ТАХОМЕТРА



6 S 1010 BO /
КРЫШКА ТАХОМЕТРА



Спецификация

Страница 1 от 1

Номер материала: 1346.012.012

Изображение: 150.18.01-1

Номер группы материала: 1346.108.002



6 S 1010 BO /

Поз. №	№ материала	№ материала клиента	Наименование	Количество	Единица массы	№ изм.	Тех. инф.	Рем. к-кт	Альтернативный материал
10	1346.308.002		КРЫШКА ТАХОМЕТРА	1					
20	---		САЛЬНИК	1					
---	0750.111.334		САЛЬНИК	1					
30	---		ДАТЧИК ТАХОГРАФА	1					
---	0501.210.856		ДАТЧИК ТАХОГРАФА	1					
50	0634.306.308		КОЛЬЦО УПЛОТНИТЕЛЬН ОЕ	1					
60	0636.016.405		БОЛТ С ГОЛОВКОЙ ШЕСТИГРАННОЙ	1					
70	0636.016.405		БОЛТ С ГОЛОВКОЙ ШЕСТИГРАННОЙ	1					
80	0636.016.405		БОЛТ С ГОЛОВКОЙ ШЕСТИГРАННОЙ	1					
90	0636.016.405		БОЛТ С ГОЛОВКОЙ ШЕСТИГРАННОЙ	1					

Изображение

Страница 1 от 1

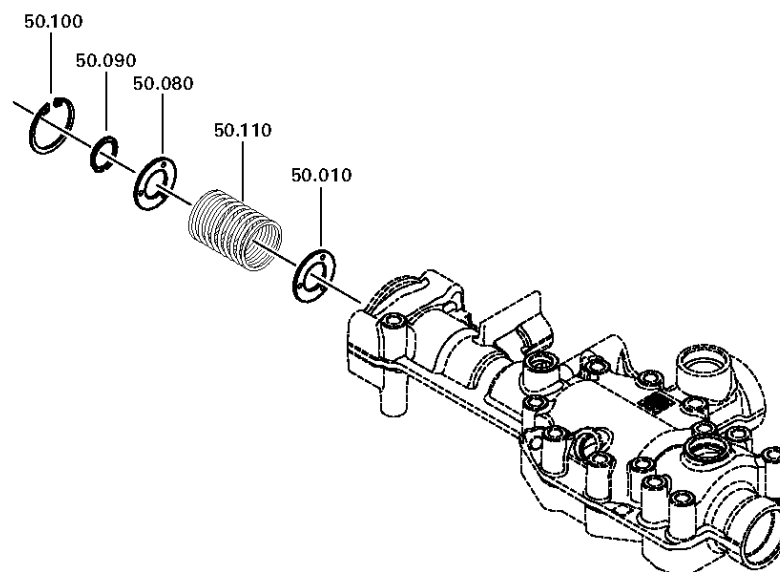
Номер материала: 1346.012.012

Изображение: 150.50.01-1

Номер группы материала: 1346.150.022



6 S 1010 BO /
КОМПЛЕКТ ПРУЖИН



Спецификация

Страница 1 от 1



Номер материала: 1346.012.012

Изображение: 150.50.01-1

Номер группы материала: 1346.150.022

6 S 1010 BO /

Поз. №	№ материала	№ материала клиента	Наименование	Количество	Единица массы	№ изм.	Тех. инф.	Рем. к-кт	Альтернативный материал
10	0730.301.376		ШАЙБА	1					
80	0730.301.376		ШАЙБА	1					
90	0630.532.138		КОЛЬЦО V-ОБРАЗНОЕ	1					
100	0630.502.022		КОЛЬЦО СТОПОРНОЕ	1					
110	0732.040.765		ПРУЖИНА НАЖИМНАЯ	1					

Изображение

Страница 1 от 1

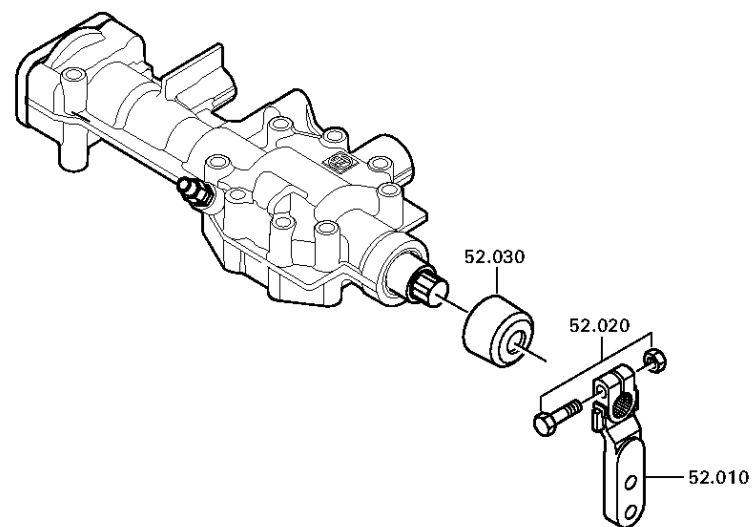
Номер материала: 1346.012.012

Изображение: 150.52.04-1

Номер группы материала: 1346.152.018



6 S 1010 BO /
РЫЧАГ



Спецификация

Страница 1 от 1

Номер материала: 1346.012.012

Изображение: 150.52.04-1

Номер группы материала: 1346.152.018



6 S 1010 BO /

Поз. №	№ материала	№ материала клиента	Наименование	Количество	Единица массы	№ изм.	Тех. инф.	Рем. к-кт	Альтернативный материал
30	---		PROTECTION CAP	1					
---	0501.326.388		КОЛПАК ЗАЩИТНЫЙ	1					
---	1346.307.113		PROTECTION CAP	1					

Изображение

Страница 1 от 1

Номер материала: 1346.012.012

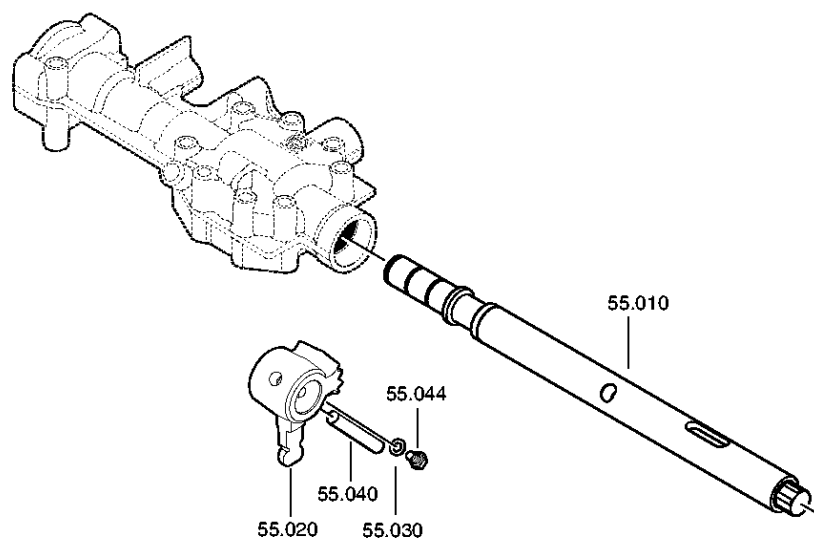
Изображение: 150.55.03-1

Номер группы материала: 1346.155.005



6 S 1010 ВО /

ВАЛ УПРАВЛЕНИЯ ПЕРЕКЛЮЧЕНИЕМ ПЕРЕДАЧ



Спецификация

Страница 1 от 1



Номер материала: 1346.012.012

Изображение: 150.55.03-1

Номер группы материала: 1346.155.005

6 S 1010 BO /

Поз. №	№ материала	№ материала клиента	Наименование	Количество	Единица массы	№ изм.	Тех. инф.	Рем. к-кт	Альтернативный материал
10	1346.307.409		GEARSHIFT SHAFT	1					
20	1346.307.048		ПОВОДОК	1					
30	0630.003.005		ШАЙБА	1					
40	0631.315.522		ШТИФТ ЦИЛИНДРИЧЕСКИЙ	1					
44	---		БОЛТ С ГОЛОВКОЙ ШЕСТИГРАННОЙ	1					
---	0636.015.032		БОЛТ С ГОЛОВКОЙ ШЕСТИГРАННОЙ	1					

Изображение

Страница 1 от 1

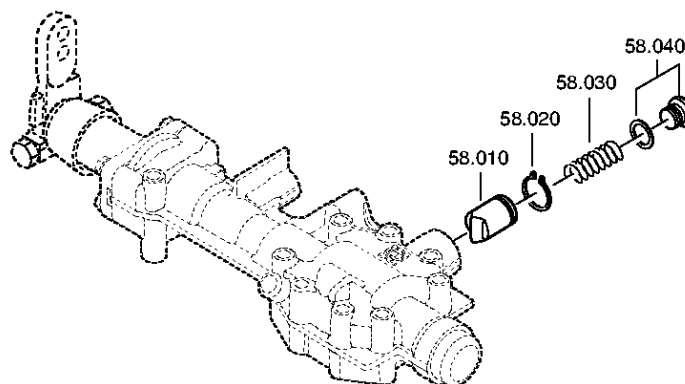
Номер материала: 1346.012.012

Изображение: 150.58.01-1

Номер группы материала: 1346.158.002



6 S 1010 ВО /
ФИКСАЦИЯ



Спецификация

Страница 1 от 1



6 S 1010 BO /

Номер материала: 1346.012.012

Изображение: 150.58.01-1

Номер группы материала: 1346.158.002

Поз. №	№ материала	№ материала клиента	Наименование	Количество	Единица массы	№ изм.	Тех. инф.	Рем. к-кт	Альтернативный материал
10	1346.307.051		ПАЛЕЦ СТОПОРНЫЙ	1					
20	---		КОЛЬЦО СТОПОРНОЕ	1					
---	0730.501.805		КОЛЬЦО СТОПОРНОЕ	1					
---	0630.501.367		КОЛЬЦО СТОПОРНОЕ	1					
---	0630.501.368		КОЛЬЦО СТОПОРНОЕ	1					
---	0630.501.369		КОЛЬЦО СТОПОРНОЕ	1					
---	0630.501.376		КОЛЬЦО СТОПОРНОЕ	1					
---	0630.501.377		КОЛЬЦО СТОПОРНОЕ	1					
30	0732.040.714		ПРУЖИНА НАЖИМНАЯ	1					
40	---		ВИНТ ЗАПОРНЫЙ	1					
---	0636.302.610		SCREW PLUG	1					
---	0634.801.097		ШАЙБА УПЛОТНИТЕЛЬНАЯ	1					

Изображение

Страница 1 от 1

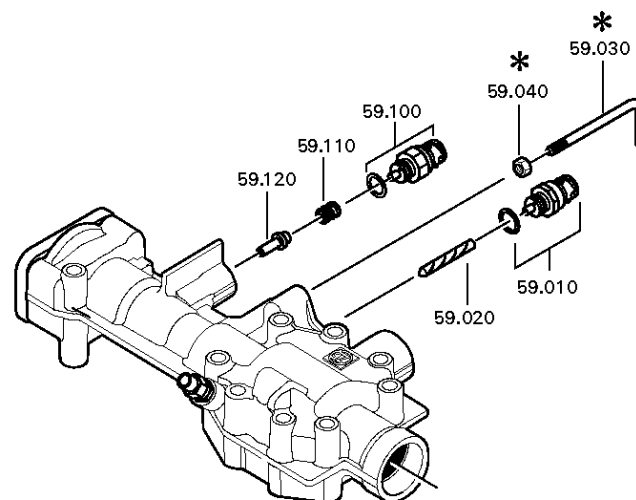
Номер материала: 1346.012.012

Изображение: 150.59.03-1

Номер группы материала: 1346.159.033



6 S 1010 ВО /
ПЕРЕКЛЮЧАТЕЛЬ



Спецификация

Страница 1 от 1

Номер материала: 1346.012.012

Изображение: 150.59.03-1

Номер группы материала: 1346.159.033



6 S 1010 BO /

Поз. №	№ материала	№ материала клиента	Наименование	Количество	Единица массы	№ изм.	Тех. инф.	Рем. к-кт	Альтернативный материал
10	---		ПЕРЕКЛЮЧАТЕЛЬ	1					
---	0501.219.856		ПЕРЕКЛЮЧАТЕЛЬ	1					
---	0634.801.062		ШАЙБА УПЛОТНИТЕЛЬНАЯ	1					
20	0731.201.759		ШТИФТ	1					
100	---		SWITCH	1					
---	0501.331.660		SWITCH	1					
---	0634.801.062		ШАЙБА УПЛОТНИТЕЛЬНАЯ	1					
---	0700.300.427		КОЛПАК ЗАЩИТНЫЙ	1					
110	0732.040.985		ПРУЖИНА НАЖИМНАЯ	1					
120	1346.307.020		СТОПОР	1					

Изображение

Страница 1 от 1

Номер материала: 1346.012.012

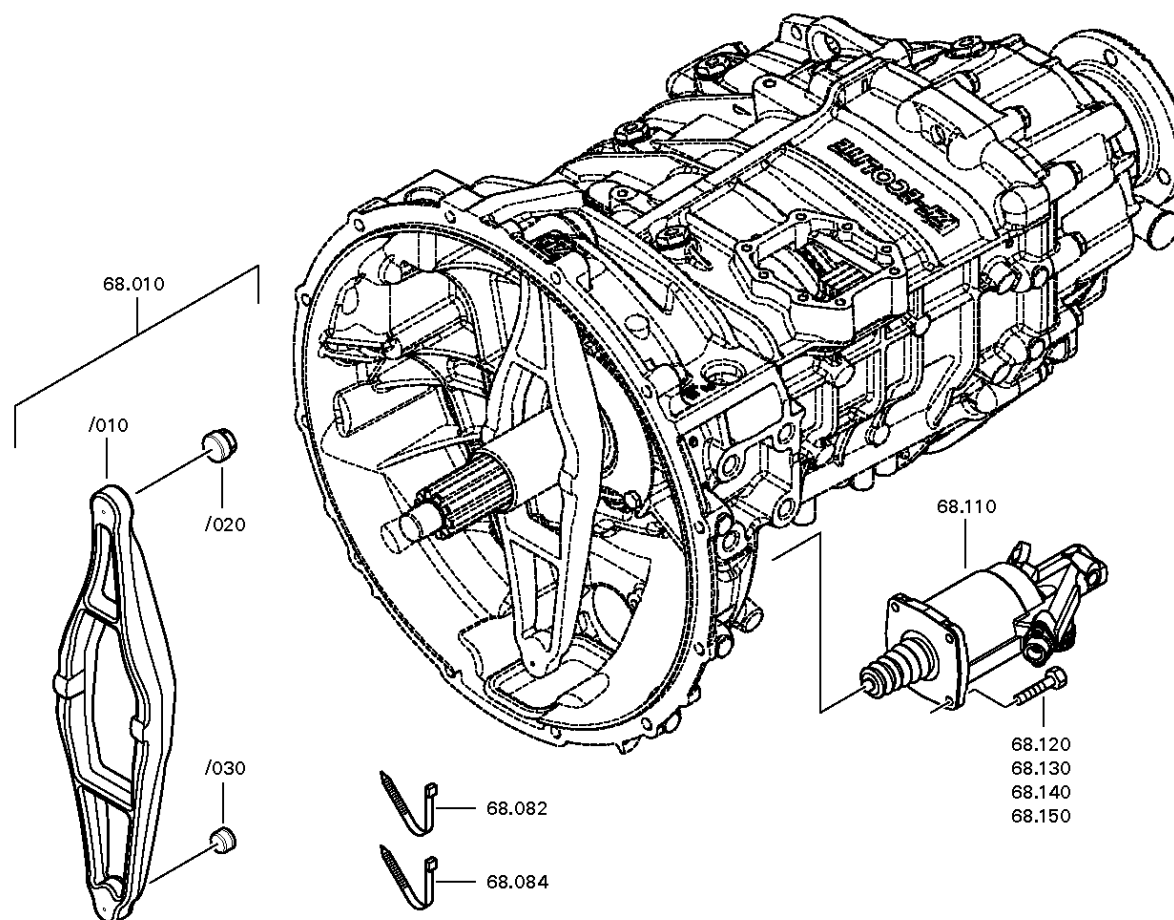
Изображение: 150.93.94-1

Номер группы материала: 6060.168.065



6 S 1010 VO /

МЕХАНИЗМ ВЫКЛЮЧЕНИЯ СЦЕПЛЕНИЯ



Спецификация

Страница 1 от 1



Номер материала: 1346.012.012

Изображение: 150.93.94-1

Номер группы материала: 6060.168.065

6 S 1010 BO /

Поз. №	№ материала	№ материала клиента	Наименование	Количество	Единица массы	№ изм.	Тех. инф.	Рем. к-кт	Альтернативный материал
10	6060.268.030		ВИЛКА ВЫКЛЮЧЕНИЯ СЦЕПЛЕНИЯ	1					
/10	6060.368.043		ВИЛКА ВЫКЛЮЧЕНИЯ СЦЕПЛЕНИЯ	1					
/20	0501.324.061		ВКЛАДЫШ СФЕРИЧЕСКИЙ	1					
/30	0501.330.690		BALL CUP	1					
82	0659.160.033		СТЯЖКА КАБЕЛЬНАЯ	1					
84	0659.160.033		СТЯЖКА КАБЕЛЬНАЯ	1					
110	0501.328.630		УСИЛИТЕЛЬ СЦЕПЛЕНИЯ ПНЕВМОГИДРАВЛИЧЕСКИЙ	1					
120	0636.100.797		БОЛТ С ГОЛОВКОЙ ШЕСТИГРАННОЙ	1					
130	0636.100.797		БОЛТ С ГОЛОВКОЙ ШЕСТИГРАННОЙ	1					
140	0636.100.797		БОЛТ С ГОЛОВКОЙ ШЕСТИГРАННОЙ	1					
150	0636.100.797		БОЛТ С ГОЛОВКОЙ ШЕСТИГРАННОЙ	1					